

โครงการ

อ่างเก็บน้ำคลองเจดีย์กลับ

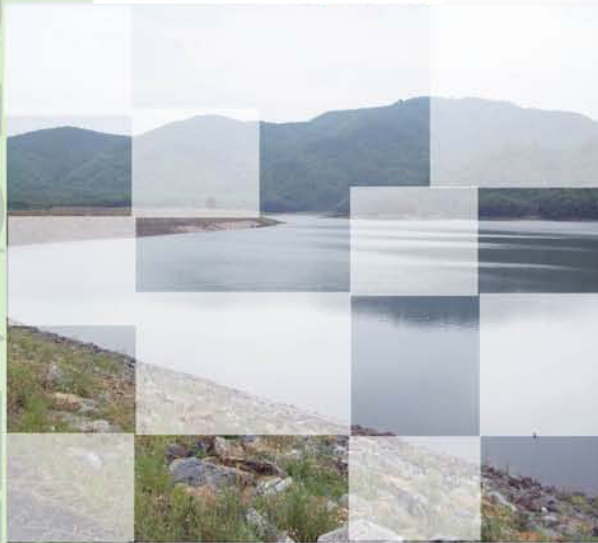
โครงการชลประทานเพชรบูรณ์

สำนักงานชลประทานที่ 10

กรมชลประทาน กระทรวงเกษตรและสหกรณ์



กรมชลประทาน



IRRIGATION

ประวัติโครงการ

จังหวัดเพชรบูรณ์ ได้มีหนังสือที่ พช.25/27605 ลงวันที่ 14 กันยายน 2519 ถึงกระทรวงเกษตรและสหกรณ์ แจ้งว่าจังหวัดได้สำรวจพื้นที่ที่เหมาะสมจะก่อสร้างอ่างเก็บน้ำขนาดใหญ่ เพื่อใช้ในการเกษตรและอุปโภค-บริโภค ไร่รวม 2 แห่ง คือ โครงการอ่างเก็บน้ำบ้านท่าแดง ที่บ้านวังท่าดี หมู่ที่ 4 ต.ท่าแดง อ.หนองไผ่ เพื่อประโยชน์แก่พื้นที่เพาะปลูกประมาณ 150,000 ไร่ จำนวน 1 แห่ง และโครงการอ่างเก็บน้ำภูกระแต ที่บ้านเจดีย์กลับ หมู่ที่ 3 ต.นาป่า อ.เมือง เพื่อประโยชน์แก่พื้นที่เพาะปลูกประมาณ 70,000 ไร่ จำนวน 1 แห่ง จังหวัดพิจารณาเห็นว่า ถ้าสร้างโครงการดังกล่าวขึ้นแล้ว จะจัดปัญหาเดือดร้อนเนื่องจากขาดแคลนน้ำใช้ในการเพาะปลูก และการอุปโภค-บริโภคได้อย่างถาวร แต่เนื่องจากเป็นโครงการขนาดใหญ่ ต้องใช้งบประมาณเป็นจำนวนมากเกินขีดความสามารถที่จังหวัดจะดำเนินการเองได้ จึงขอให้กระทรวงเกษตรและสหกรณ์ บรรจุโครงการดังกล่าวไว้ในแผนงานของกรมชลประทาน เพื่อดำเนินการก่อสร้างให้ต่อไป กระทรวงฯ จึงส่งเรื่องดังกล่าวข้างต้นมาให้ สำนักชลประทานที่ 3 พิจารณาความเหมาะสมเบื้องต้นเสนอ เห็นว่าโครงการดังกล่าว กองวางโครงการได้พิจารณาเบื้องต้นจากแผนที่ 1 : 50,000 แล้ว มีความเหมาะสมควร ดำเนินการก่อสร้างเป็นโครงการประเภทอ่างเก็บน้ำตามที่จังหวัดเสนอได้

- ปี 2531 ดำเนินการสำรวจข้อมูลเพิ่มเติมเพื่อการออกแบบ เช่น สำรวจภูมิประเทศ
- สำรวจทางธรณีวิทยาปฐพี สำรวจจับยึดดินและออกแบบ
- ปี 2532 - 2537 เริ่มทำที่ทำการ บ้านพักอาศัย ระบบสาธารณูปโภค
- 31 กรกฎาคม 2537 วันเริ่มสัญญาจ้างที่ กจ.40/2536
- 18 มีนาคม 2541 วันสิ้นสุดก่อสร้างตามสัญญา รวมระยะเวลาก่อสร้าง 1,327 วัน
- สิ้นค่าใช้จ่ายทั้งสิ้น 166,916,880 บาท

ที่ตั้งโครงการ

โครงการอ่างคลองเจดีย์กลับ ตั้งอยู่ที่หมู่ 3 ตำบลนาป่า อำเภอเมือง จังหวัดเพชรบูรณ์ แผนที่มาตราส่วน 1 : 50,000 ระวัง 5241-1 พิกัด 47 QU439155

สภาพทั่วไป

โครงการอ่างเก็บน้ำคลองเจดียงลับตั้งอยู่บ้านเจดียงลับ ตำบลนาป่า อำเภอเมืองเพชรบูรณ์ บริเวณคลองเจดียงลับตอนบน ความจุอ่างเก็บน้ำ 7.85 ลูกบาศก์เมตร ส่งน้ำให้แก่พื้นที่เพาะปลูกประมาณ 7,500 ไร่ ซึ่งเป็นการส่งน้ำสู่ลุ่มลุ่มคลองธรรมชาติ และเกษตรกรได้จัดทำเหมืองฝายในการนำน้ำไปสู่อ่างเก็บน้ำ

ประโยชน์ของโครงการ

ช่วยเหลือพื้นที่เพาะปลูกในเขตโครงการฯ จำนวน 7,500 ไร่ ครอบคลุมพื้นที่ 9 หมู่บ้าน ซึ่งหมู่บ้านทั้งหมดอยู่ในเขตตำบลนาป่า อำเภอเมือง จังหวัดเพชรบูรณ์ ได้แก่

- หมู่ที่ 1 บ้านนาป่า
- หมู่ที่ 2 บ้านบง
- หมู่ที่ 3 บ้านเจดียงลับ
- หมู่ที่ 4 บ้านซอน
- หมู่ที่ 5 บ้านปากน้ำ
- หมู่ที่ 6 บ้านเจดียงลับ
- หมู่ที่ 7 บ้านเจดียงลับ
- หมู่ที่ 8 บ้านปากน้ำเหนือ
- หมู่ที่ 9 บ้านกกไทร



ลักษณะโครงการ

หัวงานและอาคารประกอบอ่างเก็บน้ำคลองเจดียงลับ

1. ประเภทโครงการ อ่างเก็บน้ำ
 2. ลักษณะหัวงาน เขื่อนเก็บกักน้ำ
 3. วัตถุประสงค์ของโครงการ เพื่อการชลประทาน, เก็บน้ำ
 4. วิธีการส่งน้ำ ตลอดเวลา
- ปริมาณน้ำฝนเฉลี่ย 1,124 มม./ปี
 - พื้นที่รับน้ำฝนหัวงาน 77 ตร.กม.
 - ปริมาณน้ำไหลลงอ่าง 27 ล้าน ลบ.ม.
 - พื้นที่อ่างเก็บน้ำ 0.67 ตร.กม.
 - ระดับน้ำสูงสุด +208.180 ม.(รทก.)
 - ระดับน้ำเก็บกัก +206.500 ม.(รทก.)
 - ระดับน้ำต่ำสุด +186.500 ม.(รทก.)
 - ความจุอ่างที่ระดับน้ำสูงสุด 9.00 ล้าน ลบ.ม.
 - ความจุอ่างที่ระดับเก็บกัก 7.85 ล้าน ลบ.ม.
 - ความจุอ่างที่ธรณีทอส่ง 0.60 ล้าน ลบ.ม.
 - ระดับสันเขื่อน +210.00 ม.(รทก.)
 - ความยาวตามแนวสันเขื่อน 1,309.00 ม.
 - ความกว้างสันเขื่อน 8.00 ม.
 - ความสูงสันเขื่อน 34.00 ม.
 - ชนิดของเขื่อน เขื่อนดินแกนดินเหนียว

อาคารประกอบที่หัวงาน

- ทำนบดินปิดช่องเขาขาดเป็น Homogeneous มีขนาดสันทำนบดินกว้าง 8.00 ม. ส่วนที่สูงที่สุดของทำนบดิน 34.00 ม. ความยาวทำนบดิน 1,309.00 ม.
- อาคารส่งน้ำฝั่งซ้าย (Canal Outlet) เป็นท่อ Steel หุ้มด้วยคอนกรีตเสริมเหล็ก ขนาด \varnothing 1.00 ม. และลดลงเป็น 0.80 ม. ความยาว 129.00 ม. ส่งน้ำได้สูงสุด 1.50 ลบ.ม./วินาที
- อาคารทอส่งน้ำลงลำน้ำเดิม (Rier Outlet) ขนาด \varnothing 0.80 ม. แยกออกจากทอส่งน้ำ โดยมีอาคารบังคับน้ำควบคุมการระบายน้ำ
- อาคารระบายน้ำล้นใช้งานและฉุกเฉินเป็นตัวเดียวกันแบบ Side Channel Spillway ไม่มีบานประตู ความยาวสันฝาย 70.00 ม. ระบายน้ำได้สูงสุด 264.00 ลบ.ม./วินาที

รายละเอียดกลุ่มผู้ใช้น้ำ

ที่	ชื่อกลุ่ม	หมู่	ตำบล	สมาชิก	พื้นที่ใช้ไร่
1	ชัยยาง	3	นาป่า	43	658 ไร่
2	เหนือใหญ่	6	นาป่า	74	812 ไร่
3	น้ำริน	16	นาป่า	31	350 ไร่
4	คลองบง	7	นาป่า	25	448 ไร่
5	ต้นเปื่อย	15	นาป่า	22	319 ไร่
6	เหมืองกลาง	2	นาป่า	46	433 ไร่
7	กกม่วง	1	นาป่า	24	253 ไร่
8	คลองไทร	10	นาป่า	25	501 ไร่
9	กกม่วง	1	นาป่า	62	870 ไร่
10	นาเจริญ	13	นาป่า	28	390 ไร่
11	ท่าปะคำ	9	นาป่า	44	805 ไร่
12	คลองโป่งหมั่น	4	นาป่า	99	1,022 ไร่
13	คลองกุ่ม	8	นาป่า	47	817 ไร่
14	คลองใหม่	12	นาป่า	24	563 ไร่
15	คลองตะกุดหมู	17	นาป่า	23	452 ไร่
16	นาดง	5	นาป่า	43	575 ไร่
17	คลองป่าสัก	11	นาป่า	17	272 ไร่
18	โนนแค	13	บ้านโคก	42	750 ไร่
19	ห้วยผักไผ่	16	บ้านโคก	71	802 ไร่
20	น้ำหลุม	3	บ้านโคก	64	758 ไร่
21	ห้วยน้ำใส	7	บ้านโคก	44	553 ไร่

