

ความเป็นมาของโครงการ

เมื่อ วันที่ 23 กุมภาพันธ์ 2547 และ 25 สิงหาคม 2548 พระบาทสมเด็จพระเจ้าอยู่หัว ได้ทรงพระราชทานพระราชดำริ ให้กรมชลประทานพิจารณาเกี่ยวกับกักน้ำคอนบนของลำน้ำสาขาแม่น้ำป่าสักไว้ให้มาก เพื่อใช้ด้านการเกษตรและป้องกันบรรเทาอุทกภัย เนื่องจากปริมาณน้ำเหนือเขื่อนป่าสักชลสิทธิ์มีมากและให้พิจารณาจัดเก็บให้เหมาะสม กรมชลประทานได้สนองพระราชดำริดังกล่าว โดยบรรจุงานก่อสร้างโครงการอ่างเก็บน้ำห้วยใหญ่ ตำบลห้วยใหญ่ อำเภอเมือง จังหวัดเพชรบูรณ์ ไว้ในแผนงานระยะเร่งด่วนของโครงการพัฒนาแหล่งน้ำลุ่มน้ำป่าสักคอนบนอันเนื่องมาจากพระราชดำริ

วัตถุประสงค์ของโครงการ

เพื่อ ใช้เป็นแหล่งเก็บกักน้ำสำหรับการอุปโภค - บริโภค การเกษตรกรรม การบรรเทาอุทกภัย และเป็นแหล่งเพาะพันธุ์ปลาน้ำจืด

จุดที่ตั้งของโครงการ

ที่ตั้ง อยู่ที่บริเวณบ้านป่าสักเจริญ หมู่ที่ 12 ตำบลห้วยใหญ่ อำเภอเมือง จังหวัดเพชรบูรณ์ ห่างจากอำเภอเมืองเพชรบูรณ์ ไปทางทิศตะวันออกเฉียงเหนือ ประมาณ 22 กิโลเมตร ตามทางหลวงแผ่นดินหมายเลข 2326 และ 2275 (ตอนเพชรบูรณ์-ห้วยใหญ่ และตอนห้วยใหญ่-บ้านน้ำคุดตามลำดับ) และแยกเข้าถนนจากหมู่บ้านสะแกงาม-บ้านป่าสักเจริญ ถึงจุดที่ตั้งโครงการ

ลักษณะโครงการ

เป็น โครงการก่อสร้างเขื่อนดินห้วยงานและอาคารประกอบพร้อม ส่วนประกอบอื่น ดังนี้

- **อ่างเก็บน้ำ** มีความจุ 13.25 ล้านลูกบาศก์เมตร ประกอบด้วย เขื่อนหลัก (Main Dam) เป็นเขื่อนดินแบบ Zone Type ความยาว 370 เมตร สูง 34 เมตร และเขื่อนดินปีกช่องเขาต่ำ (Saddle Dam) ความยาว 285 เมตร สูง 18 เมตร

- **อาคารประกอบในตัวเขื่อน** ประกอบด้วย
 - อาคารระบายน้ำล้น (Service Spillway) ระบายน้ำได้สูงสุดวินาทีละ 370 ลูกบาศก์เมตร
 - อาคารท่อระบายน้ำลงลำน้ำเดิม (River Outlet) ขนาดเส้นผ่านศูนย์กลาง 1.50 เมตร ระบายน้ำได้วินาทีละ 16.50 ลูกบาศก์เมตร
 - อาคารท่อส่งน้ำ (Outlet) ขนาดเส้นผ่านศูนย์กลาง 1.00 เมตร ส่งน้ำได้วินาทีละ 6.30 ลูกบาศก์เมตร
- **ระบบส่งน้ำและระบบระบายน้ำ** สำหรับพื้นที่ชลประทานในเขตตำบลห้วยใหญ่ ตำบลบ้านโคก และตำบลลงมูลเหล็ก อำเภอเมือง จังหวัดเพชรบูรณ์ รวม 11,250 ไร่

แผนการดำเนินงาน

ใน การดำเนินงานก่อสร้างโครงการอ่างเก็บน้ำห้วยใหญ่ ประกอบด้วย กิจกรรมหลัก 4 กิจกรรม ดังนี้

- **กิจกรรมเตรียมงานเบื้องต้น** (ก่อสร้างที่ทำการบ้านพัก ; ถนนทางเข้าห้วยงานและระบบสาธารณูปโภค) ระยะเวลาก่อสร้าง 2 ปี (2548 – 2549) โดยปี 2549 ได้รับการสนับสนุนงบ กปร. ในการดำเนินงานดังกล่าว
- **กิจกรรมก่อสร้างตัวเขื่อนและอาคารประกอบ** ระยะเวลาก่อสร้าง 3 ปี เริ่มดำเนินการปีงบประมาณ 2550 และจะแล้วเสร็จในปีงบประมาณ 2553
- **กิจกรรมส่งเสริมและจัดตั้งกลุ่มผู้ใช้น้ำ** วางแผนดำเนินการในปีงบประมาณ 2552 - 2554
- **กิจกรรมก่อสร้างระบบส่งน้ำและระบบระบายน้ำ** ระยะเวลาก่อสร้าง 2 ปี วางแผนดำเนินการในปีงบประมาณ 2554 – 2555 (ขณะนี้อยู่ระหว่างเตรียมความพร้อมด้านที่ดิน)

ผลประโยชน์ของโครงการ

เมื่อ ทำการก่อสร้างโครงการอ่างเก็บน้ำห้วยใหญ่ อำเภอเมือง จังหวัดเพชรบูรณ์ แล้วเสร็จ คาดว่าจะได้รับประโยชน์ ดังต่อไปนี้

1. เป็นแหล่งเก็บกักน้ำสำหรับการอุปโภค-บริโภค ของราษฎร ตลอดจนสัตว์เลี้ยงในฤดูแล้ง
2. สามารถส่งน้ำช่วยเหลือพื้นที่เพาะปลูกในเขตตำบลห้วยใหญ่ และพื้นที่ใกล้เคียง ประมาณ 11,250 ไร่
3. ช่วยบรรเทาอุทกภัยให้แก่ราษฎรที่อาศัยอยู่ในเขตตำบลห้วยใหญ่ ตำบลบ้านโคก และบริเวณริมแม่น้ำป่าสัก
4. เพื่อเป็นแหล่งเพาะพันธุ์ปลาน้ำจืดให้ราษฎรได้บริโภค และมีรายได้เสริมและเป็นแหล่งท่องเที่ยวที่สำคัญของจังหวัดเพชรบูรณ์
5. เพื่อยกฐานะความเป็นอยู่และคุณภาพชีวิตของราษฎรที่อยู่ในพื้นที่โครงการ และบริเวณใกล้เคียงให้สูงขึ้น

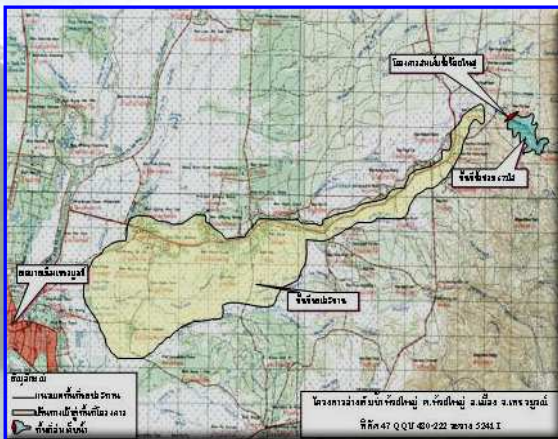
พื้นที่ก่อสร้างโครงการ

- ใช้ พื้นที่ก่อสร้างโครงการ จำนวนทั้งสิ้น 1,249 ไร่ แยกเป็น
 - พื้นที่น้ำท่วม รวมบ่อขุดดินแปลง A , B จำนวน 719 ไร่
 - พื้นที่ทำการ – บ้านพัก , อาคารห้วยงาน และบ่อขุดดินแปลง C , D จำนวน 530 ไร่

ความก้าวหน้าการดำเนินงานก่อสร้าง

ปัจจุบัน งานก่อสร้างโครงการอ่างเก็บน้ำห้วยใหญ่ มีผลงานความก้าวหน้าทั้งโครงการ 48.887 % (ข้อมูล ณ วันที่ 17 สิงหาคม 2552)

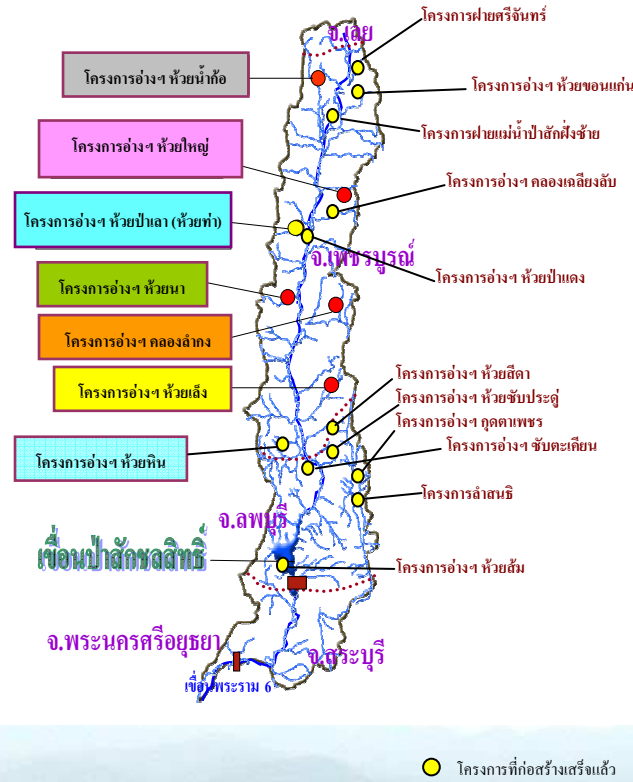
- งานก่อสร้างเขื่อนดิน ผลงานก้าวหน้า 36.642 %
- งานก่อสร้างอาคารระบายน้ำล้น ผลงานก้าวหน้า 57.264 %
- งานก่อสร้างอาคารท่อส่งน้ำ ผลงานก้าวหน้า 40.935 %
- งานก่อสร้างอาคารท่อระบายน้ำลงลำน้ำเดิม ผลงานก้าวหน้า 53.112 %



ลักษณะทั่วไปของโครงการ

พื้นที่รับน้ำอ่าง	75	ตาราง กม.
ฝนเฉลี่ยทั้งปี	1,124.70	มม.
ปริมาณน้ำไหลลงอ่างฯ ในเกณฑ์เฉลี่ย	19.73	ล้าน ลบ.ม./ปี
ความจุของอ่างฯ ที่ระดับต่ำสุด	1.00	ล้าน ลบ.ม.
ความจุของอ่างฯ ที่ระดับเก็บกัก	13.25	ล้าน ลบ.ม.
ระดับท้องลุ่มน้ำ	+188.000	ม.(รทก.)
ระดับน้ำต่ำสุด	+198.200	ม.(รทก.)
ระดับน้ำเก็บกัก	+217.700	ม.(รทก.)
ระดับน้ำสูงสุด	+219.700	ม.(รทก.)
ระดับสันเขื่อน	+221.700	ม.(รทก.)
พื้นที่ผิวอ่างฯ ที่ระดับน้ำต่ำสุด	156	ไร่
พื้นที่ผิวอ่างฯ ที่ระดับน้ำเก็บกัก	675	ไร่
พื้นที่ผิวอ่างฯ ที่ระดับน้ำสูงสุด	719	ไร่
ส่งน้ำช่วยเหลือการเพาะปลูกในฤดูฝนได้ประมาณ	11,250	ไร่
ส่งน้ำช่วยเหลือการเพาะปลูกในฤดูแล้งได้ประมาณ	2,250	ไร่
น้ำเพื่อการอุปโภค-บริโภค เดือนละ	0.50	ล้าน ลบ.ม.
อาคารหัวงาน		
เขื่อนดิน (MAIN DAM)		
เขื่อนดินแบบ	ZONE TYPE	
ระดับสันเขื่อน	+221.700	ม.(รทก.)
ความกว้างสันเขื่อน	9.00	ม.
ความยาวสันเขื่อน	370	ม.
ส่วนสูงที่สุด	34	ม.
เขื่อนดิน (SADDLE DAM)		
เขื่อนดิน	ZONE TYPE	
ระดับสันเขื่อน	+221.700	ม.(รทก.)
ความยาวสันเขื่อน	285	ม.
ส่วนสูงที่สุด	18	ม.
ปริมาณดินถมลำทำนบดินทิ้งเสมอเขื่อนประมาณ	0.720	ล้าน ลบ.ม.
อาคารระบายน้ำ		
อาคารระบายน้ำสัน (SERVICE SPILLWAY)		
ที่ตั้ง	อยู่ทางฝั่งซ้ายของเขื่อน	
ชนิด	Side Channel	
สันฝายยาว	70.50	ม.
ระดับสันฝาย	+217.700	ม.(รทก.)
ระดับน้ำสูงสุด	+219.700	ม.(รทก.)
ระบายน้ำได้สูงสุด	370	ลบ.ม./วินาที
อาคารท่อส่งน้ำ (OUTLET)		
ชนิด	Concrete Steel Liner	
ขนาดเส้นผ่าศูนย์กลาง	1.00	ม.
ระดับธรณีฟ้อ	+198.20	ม.(รทก.)
ส่งน้ำได้สูงสุด	6.30	ลบ.ม./วินาที
อาคารระบายน้ำลงลำน้ำเดิม (Liver Outlet)		
ชนิด	Concrete Steel Liner	
ขนาดเส้นผ่าศูนย์กลาง	1.50	ม.
ระดับธรณีฟ้อ	+191.200	ม.(รทก.)
ส่งน้ำได้สูงสุด	16.50	ลบ.ม.

ความก้าวหน้าโครงการพัฒนาแหล่งน้ำลุ่มน้ำป่าสักตอนบน อันเนื่องมาจากพระราชดำริ



ชื่อโครงการ	เก็บกักน้ำ (ล้าน ม.³)	เขตก่อสร้าง (ต.พระเขื่อนดิน)	ความก้าวหน้า (ณ 17 ส.ค. 52)
1.อ่างฯห้วยหิน	2.25	2547-2549	ก่อสร้างแล้วเสร็จ
2.อ่างฯห้วยป่าเลา	8.40	2549-2551	ก่อสร้างแล้วเสร็จ
3.อ่างฯห้วยน้ำก้อ	20.58	2548-2554	กำลังก่อสร้าง ผลงาน 70.90 %
4.อ่างฯห้วยใหญ่	13.25	2548-2553	กำลังก่อสร้าง ผลงาน 48.88 %
5.อ่างฯห้วยนา	5.60	2551-2554	กำลังก่อสร้าง ผลงาน 9.71 %
6.อ่างฯคลองลำกง	48.52	2548-2554	กำลังก่อสร้าง ผลงาน 0.02 %
7.อ่างฯห้วยเล็ง	17.20	2554-2556	วางแผนขอตั้ง งบประมาณปี 2554
รวม	116.0		



โครงการอ่างเก็บน้ำห้วยใหญ่
ตามลุ่มน้ำใหญ่ อำเภอเมือง จังหวัดเพชรบูรณ์
ตามแผนงานโครงการพัฒนาแหล่งน้ำลุ่มน้ำป่าสักตอนบน
อันเนื่องมาจากพระราชดำริ



โครงการก่อสร้าง 2 สำนักชลประทานที่ 10
กรมชลประทาน กระทรวงเกษตรและสหกรณ์

โทร. 0-5671-8323